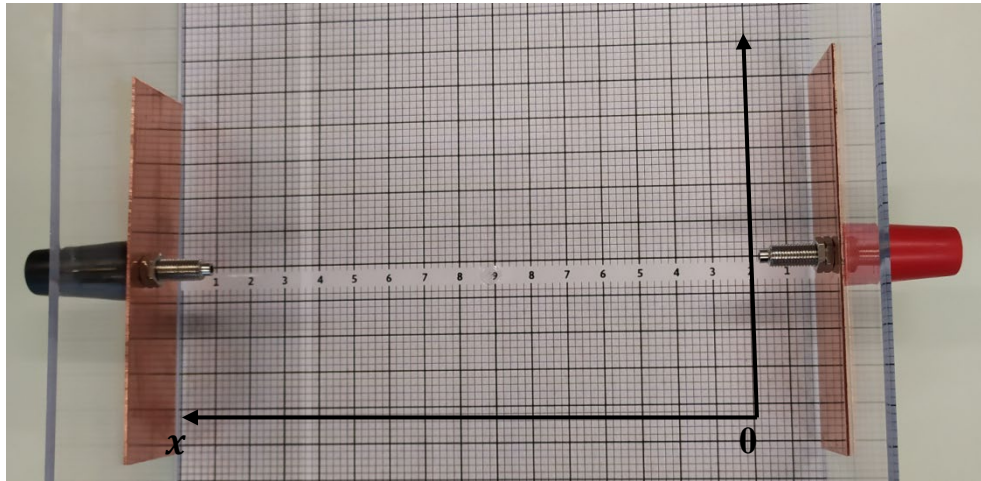


Chap. 18

AE. 18A – Cuve rhéographique

y



Les cases sont à compléter avec la mesure de la tension U_{MN}

x (cm)	14	12	10	8	6	4	2
$y = 8$ cm							
$y = 6$ cm							
$y = 4$ cm							
$y = 2$ cm							
$y = 0$ cm							

Les cases sont à compléter avec la mesure du champ électrostatique E en un point M .

x (cm)	14	12	10	8	6	4	2
$y = 8$ cm							
$y = 6$ cm							
$y = 4$ cm							
$y = 2$ cm							
$y = 0$ cm							